

## Nähanleitung T-Shirt

Das Wichtigste vorweggenommen: Es ist natürlich völlig unmöglich mit den zu Verfügung gestellten Hilfsmitteln und Materialien und innerhalb der kurzen Zeit ein wirklich tragbares T-Shirt zu nähen. Das T-Shirt soll also mehr einem symbolischen Zweck dienen und kann nach Möglichkeit als Erinnerung aufgehängt werden.

Keine Angst, Anleitung und Schnittmuster sehen auf den ersten Blick komplizierter aus, als sie eigentlich sind. Trotzdem wäre es sinnvoll, wenn die zuständigen LeiterInnen es vorher kurz selbst einmal ausprobieren.

### Material

- Stoff: pro Gruppe mindestens 115cm x 140cm; wenn möglich in verschiedenen Farben
- Nähfaden
- Nähnadeln
- Stecknadeln
- Schnittmuster
- Schere
- Leimstift
- Schneiderkreide oder Kugelschreiber

### Schnittmuster

- 1) Das Schnittmuster auf DIN A4-Blättern ausdrucken
- 2) Ordne die Blätter so an, wie sie aneinander gehören (siehe Extrablatt mit Übersicht der Druckseiten)
- 3) Schneide den einzelnen Blättern jeweils den oberen und rechten Rand entlang der dünnen Rahmenlinie ab.
- 4) Klebe dann die Teile an den Rahmenlinien exakt aneinander.
- 5) Entscheide dich für eine T-Shirt Grösse (verschiedene gestrichelte Linien).
- 6) Schneide die Schnittteile aus.

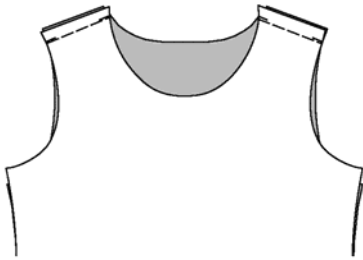
### Zuschneiden

Tipp: Auf irgendwelche Naht- und Saumzugaben kann verzichtet werden: Das T-Shirt muss ja schliesslich nicht perfekt werden...

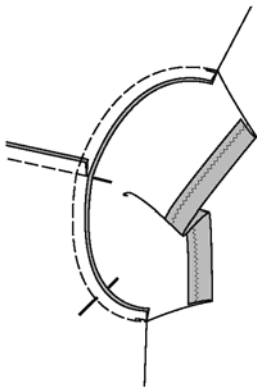
- 1) Die Stoffteile werden auf doppelter Stofflage zugeschnitten. Dazu Stoff der Länge nach zur Hälfte falten. Schnittteile mit Stecknadeln befestigen und zwar so, dass die gerade senkrechte Linie von Vorder- und Rückenteil genau auf der Faltnie des Stoffes liegen (das Schnittmuster zeigt ja jeweils nur eine Hälfte). Am Ende hast du also 1 Vorderteil, 1 Rückenteil, 2 Ärmel.
- 2) Mit Schneiderkreide (oder alternativ Kugelschreiber verwenden) die Umrisse der Vorlagen nachzeichnen. Vorlage entfernen.
- 3) Stoffteile ausschneiden.

## Nähen

- 1) Schulternähte: Vorderteile rechts auf rechts (als „nichtschröne“ auf „nichtschröne“ Stoffseite) auf das Rrckenteil legen und von Hand zusammennähen.



- 2) Ärmel: Rechts auf Rechts auf den Armausschnitt stecken und zusammennähen. Du kannst gerne darauf verzichten den Saum nach innen zu nähen (Bild)



- 3) Seiten- und Ärmelnahte: Vorderteil rechts auf rechts auf das Rrckenteil legen und die Ärmel zur Hälfte falten. Seitlich zusammennähen.

